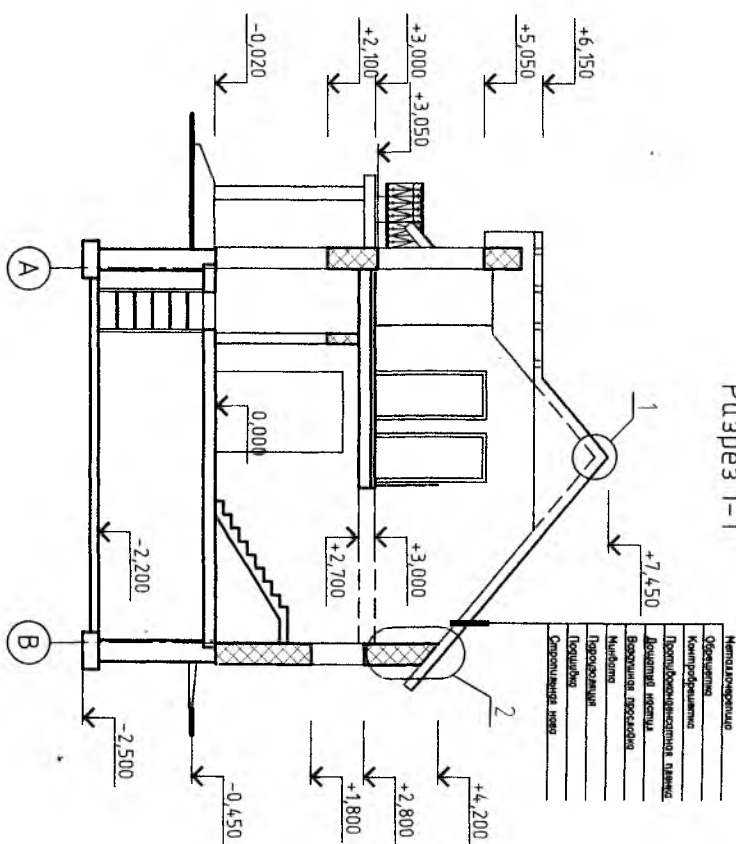


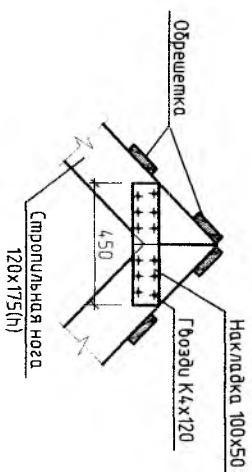
Примечания:

1. Кровельный материал - металлочерепица (металлопрофиль) .
 . Обрешетку выполнять согласно инструкции завода-изготовителя
 кровельного материала.

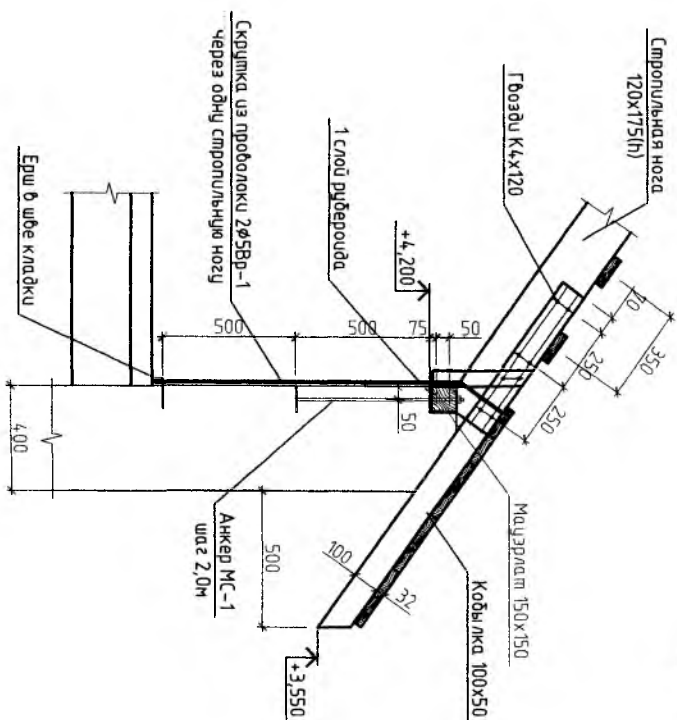
Разрез 1-1



1



2



Architectural floor plan of a building with a central staircase. The plan shows a rectangular layout with a central staircase area. Dimensions are provided in millimeters (mm). The overall width is 10480 mm, divided into sections of 4270, 2820, and 3390 mm. The overall depth is 9980 mm, divided into sections of 4090 and 2890 mm. The plan includes a central staircase with a width of 2000 mm and a depth of 1000 mm. The staircase is located in the center of the building. The plan also shows a central corridor and several rooms. The rooms are labeled with numbers 1, 2, 3, 4, and 5. The plan is oriented with the staircase at the top. The plan is drawn in black lines on a white background. The plan includes a title block in the top right corner with the text 'ПЛАН 1:00' and '1:100'.

Поз.	Обозначение	Наименование	Кол. ед., кг	Примеча- ние
1	ГОСТ 8486-86*	Магариам 150х150		
2	----//-----	Стропильная нога 120х175 ^н ^л обш. =14,0 м.л		
3	----//-----	Кобылка 50х100		
4	----//-----	Затяжка 50х150 Л обш. =39 м.л.		

1. Древесные изделия принятые из пиленого леса хвойных пород II категории влажности не менее 25% по ГОСТ 8486-86*.
2. В соответствии с требованиями СНиП 2.03.11-85 "Защита строительных конструкций от коррозии" все деревянные элементы обрабатывать огнезащитной композицией ОК-ГФ (ТУ РБ 2864.94.01.003-95) за 2 раза и покрытые защитным лаком ХВ-784.
3. Кровельный материал -металлопрофилиция (металлопрофиль)
4. Обрешетку выполнять согласно инструкции завода-изготовителя кровельного материала.
5. При монтаже стропильной системы строго выдерживать расстояния от внутренних поверхностей "горячей" каналоа до деревянных конструкций не менее 30мм.
6. В дымовные каналы устанавливать короба из оцинкованной стали, короба пропускать сквозь зонт, предварительно вырезав по месту отверстие. Место стыка загерметизировать мастикой МБП-0.