

# Alfa 147 VIP Edition

## Caractéristiques techniques

Motorisation	Cylindrée cm <sup>3</sup>	Puissance max. ch-CEE (kw-CEE) / tr/min	Couple max. / Nm-CEE / tr/min	Longuer/Largeur / Hauteur (mm)	Volume du coffre VDA (dm <sup>3</sup> )	Vitesse max. (km/h)	Accélération (2 personnes +20 kg): 0-100 km/h / 0-1000m (s)	Consommation normalisée de carburant (99/100/CE) l/100 km (extra-urbain/ urbain/mixte)	Boîte de vitesses	Emis- sions CO <sub>2</sub> (g/km)	Rende- ment éner- gétique
1.9 JTD 115 ch	1910	115 (85)/4000	275/2000	4224/1729/1442	292/1042	191	9.9/32.5	4,7/7,8/5,8	M5	155	A
1.6 T.S. 120 ch	1598	120 (88)/5600	146/4200	4224/1729/1442	292/1042	195	10.6/31.8	6,4/11,2/8,2	M5	194	D

## Couleurs

Code	Extérieur	Code	Intérieur
130	Rosso Alfa	402	Sellerie en cuir noir
846	Nero Metallico	401	Sellerie en cuir rouge
651	Grigio Stromboli	409	Sellerie en cuir beige

### Rosso Alfa



### Nero Metallico



### Grigio Stromboli



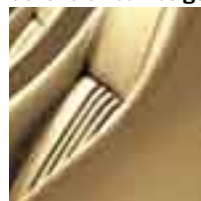
### Sellerie en cuir noir



### Sellerie en cuir rouge



### Sellerie en cuir beige



Les coloris de l'intérieur peuvent être librement combinés avec les teintes de la carrosserie.  
(Combinaison *Rosso Alfa/Cuir rouge* non disponible)

## Equipement

Code	Equipement VIP
211	Intérieur cuir
097	Phares antibrouillard
508	Senseurs de parking arrière
435	Nouvelles jantes en alliage 16", avec pneus 205/55/16
564	Radio/CD
303	Commandes radio au volant

### Intérieur (de série)

Volant et pommeau en cuir  
Climatisation manuelle  
Filtre antipollen  
Banquette arrière rabattable séparément (60/40)  
Miroirs de courtoisie éclairés intégrés au pare-soleil  
Plafonnier avant et arrière avec temporisateur  
Porte-boisson à l'avant  
Porte-monnaie/porte-cartes de crédit  
Verrouillage centralisé des portes et du coffre avec télécommande

### Sécurité (de série)

ABS + EBD (répartiteur électronique de freinage)  
ASR  
Airbag côté conducteur et passager (avec capteur d'occupation)  
Airbag latéraux  
Window bag (protection occupants avant et arrière)  
Ceintures de sécurité avant avec prétensionneur et limiteur de charge  
Ceintures de sécurité arrière avec enrouleur automatique  
Fire Prevention System  
Correcteur d'assiette des phares  
Alfa Code Immobilizer  
Roue de secours temporaire

## Services

**3 Ans Swiss Top Garantie** Alfa Romeo offre 2 ans de garantie totale sur les composants et main-d'œuvre, kilométrage illimité. Le réseau des concessionnaires Alfa Romeo vous offre une extension de la garantie pour la troisième année qui couvre les pièces et la main-d'œuvre (jusqu'à 100 000 km). Des détails plus précis sont fournis dans la description des conditions générales de la Swiss Top Garantie.

**3 Ans de Garantie sur la peinture** Alfa Romeo offre une garantie de 3 ans sur la peinture de toutes les voitures vendues par son réseau de vente.

**8 Ans de Garantie anticorrosion** Cette garantie sur la carrosserie et le sous-châssis est valable pendant 8 ans, sans limitation de kilométrage.

**3 Ans Top Mobilité** Ensemble de prestations gratuites valables dans toute l'Europe qui garantissent votre mobilité en cas de panne ou accident pendant 3 ans.

**Voiture de remplacement** Si votre véhicule sous garantie est immobilisé pendant plus de 24 heures, votre agent met gratuitement une voiture de remplacement à votre disposition – en fonction des disponibilités.

**Infoline** Le numéro de téléphone gratuit 0800 810 844, en service du lundi au samedi, de 8 heures à 20 heures, est à votre entière disposition pour des questions concernant le réseau, les différents produits ainsi que les différents services Alfa Romeo.